

# Aviso de Ciclón Tropical en el Océano Pacífico

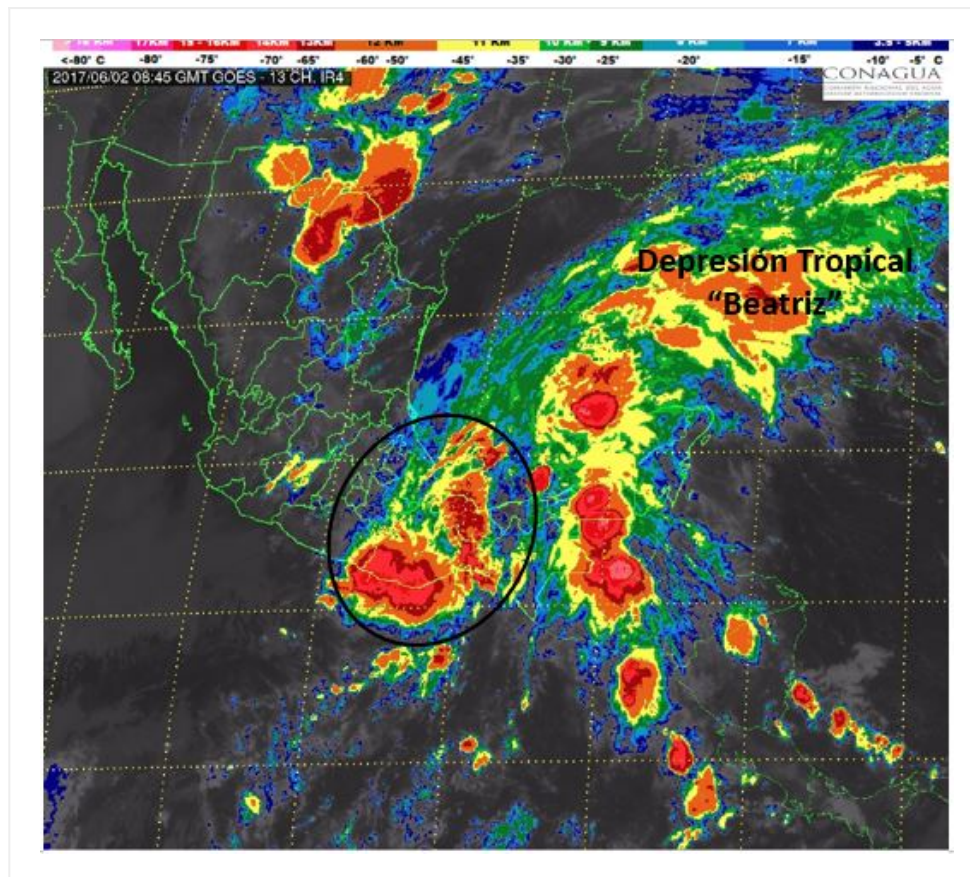
**No. Aviso: 15**

Ciudad de México a 02 de Junio del 2017.

**Emisión: 04:15h**

Servicio Meteorológico Nacional, fuente oficial del Gobierno de México, emite el siguiente aviso:

**Síntesis: Síntesis: LA DEPRESIÓN TROPICAL BEATRIZ EN TIERRA, AHORA EN LA REGIÓN CENTRAL DE OAXACA**



**Imagen de satélite**

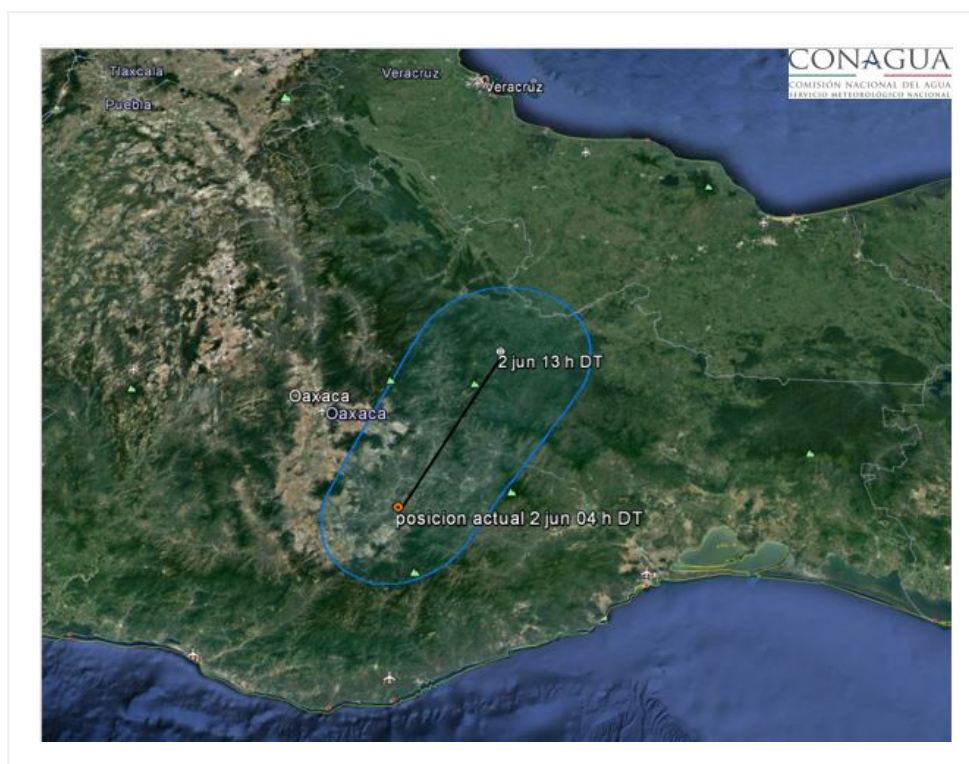
## **Situación Actual:**

La Depresión Tropical "Beatriz" continúa sobre Oaxaca desplazándose hacia el nor-noreste.

<b>Condiciones Actuales</b>	
<b>Hora local (hora gmt)</b>	4:00 (9:00 GMT)

<b>Condiciones Actuales</b>		
<b>Ubicación del centro del ciclón</b>	Latitud Norte:16.5°	Longitud Oeste: 96.3°
<b>Distancia al lugar más cercano</b>	90 km al norte de Bahías de Huatulco, Oax. 20 km al oeste de San Carlos Yautepec, Oax.	
<b>Desplazamiento actual:</b>	nor-noreste (25°) a 11 km/h	
<b>Vientos máximos [km/h]:</b>	Sostenidos: 55 km/h	Rachas: 75 km/h
<b>Presión mínima central [hpa]:</b>	1007 hPa	
<b>Pronóstico de lluvia</b>	Sus desprendimientos nubosos favorecen potencial de tormentas intensas con puntuales torrenciales (150 a 250 mm) en Puebla, Oaxaca, Veracruz y Tabasco, tormentas muy fuertes con puntuales intensas (75 a 150 mm) en Chiapas y Campeche, tormentas fuertes con puntuales muy fuertes en Tlaxcala y Yucatán, e intervalos de chubascos con tormentas puntuales fuertes (25 a 50 mm) en Guerrero, Hidalgo y Estado de México.	
<b>Comentarios adicionales</b>	Oleaje elevado de 2 a 3 m de altura en las costas de Guerrero y Oaxaca.	
<b>Recomendaciones</b>	Extremar precauciones a la población en general en las zonas de los estados mencionados por lluvias, viento y oleaje (incluyendo la navegación marítima) y atender las recomendaciones emitidas por las autoridades del Sistema Nacional de Protección Civil, en cada entidad.	

<b>PRONÓSTICO VALIDO AL DÍA/HORA LOCAL TIEMPO CENTRO</b>	<b>LATITUD NORTE</b>	<b>LONG. OESTE</b>	<b>VIENTOS [Km/h]</b>	<b>CATEGORÍA</b>	<b>UBICACIÓN (en km)</b>
<b>02/13h</b>	17.3	95.9	35/55	Remanente de Baja Presion	A 166 km al sur de Alvarado, Ver. 185 km al oeste-suroeste de Coatzacoalcos, Ver.



### Trayectoria pronóstico de la Depresión Tropical "Beatriz"

Aviso No.	Fecha / Hora local CDT	Lat. Norte	Long. Oeste	Distancia más cercana (km)	Viento m <sup>í</sup> x. / rachas	Categoría	Avance
1	31 may / 10:00	13.9	97.8	A 245 km al suroeste de Puerto Ángel, Oax. y a 400 km al sureste de Acapulco, Gro.	45/65	Depresión Tropical	Noreste (35°) a 6 km/h
2	31 may / 13:00	14.0	97.8	A 235 km al suroeste de Puerto Ángel, Oax. y a 385 km al sureste de Acapulco, Gro.	45/65	Depresión Tropical	Noreste (35°) a 6 km/h
3	31 may / 16:00	13.9	97.6	230 km al sur-suroeste de Puerto Ángel, Oax. 415 km al sureste de Acapulco, Gro.	55/75	Depresión Tropical	Noreste (45°) a 4 km/h
4	31 may / 19:00	14.2	97.4	195 km al sur-suroeste de Puerto Ángel, Oax. 400 km al sureste de Acapulco, Gro.	55/75	Depresión Tropical	Noreste (45°) a 4 km/h
4	31 may / 19:00	14.2	97.4	195 km al sur-suroeste de Puerto Ángel, Oax. 400 km al sureste de Acapulco, Gro.	55/75	Depresión Tropical	Noreste (45°) a 4 km/h

5	31 may / 22:00	14.5	97.4	165 km al suroeste de Puerto Ángel, Oax. 380 km al sureste de Acapulco, Gro.	55/75	Depresión Tropical	noreste (45°) a 9 km/h
06	01 jun / 01:00	14.8	97.2	125 km al suroeste de Puerto Ángel, Oax. 370 km al sureste de Acapulco, Gro.	55/75	Depresión Tropical	Noreste (45°) a 9 km/h
07	01 jun / 04:00	15.2	97.1	85 km al suroeste de Puerto Ángel, Oax. 355 km al este-sureste de Acapulco, Gro.	55/75	Depresión Tropical	Nor-noreste (20°) a 11 km/h
08	01 jun / 07:00	15.3	97.1	80 km al oeste-suroeste de Puerto Ángel, Oax. 345 km al este-sureste de Acapulco, Gro.	55/75	Depresión Tropical	Nor-noreste (20°) a 10 km/h
9	01 jun / 10:00	15.4	97.1	A 70 km al oeste-suroeste de Puerto Ángel, Oax., y a 340 km al este-sureste de Acapulco, Gro.	55/75	Depresión Tropical	Nor-noreste (20°) a 9 km/h
10	01 jun / 13:00	15.4	97.0	A 65 km al oeste-suroeste de Puerto Ángel, Oax., y a 355 km al este-sureste de Acapulco, Gro.	70/90	Tormenta Tropical	Nor-noreste (20°) a 9 km/h
11	01 jun / 16:00	15.5	96.8	40 km al suroeste de Puerto Ángel, Oax., y a 65 km al oeste-suroeste de Bahías de Huatulco, Oax.	75/95	Tormenta Tropical	Nor-noreste (25°) a 7 km/h
12	01 jun / 19:00	15.5	96.5	20 km al sur de Puerto Ángel, Oax.	75/95	Tormenta Tropical	noreste (35°) a 7 km/h
13	01 jun / 22:00	16.0	96.5	35 km al norte de Puerto Ángel, Oax.	65/85	Tormenta Tropical	nor-noreste (25°) a 9 km/h
14	02 jun / 01:00	16.2	96.4	38 km al norte de Puerto Ángel, Oax. 5 km al sur-suroeste de San Pedro El Alto, Oax.	55/75	Depresión Tropical	nor-noreste (25°) a 9 km/h
15	02 jun / 4:00	16.5	96.3	90 km al norte de Bahías de Huatulco, Oax. 20 km al oeste de San Carlos Yautepec, Oax.	55/75	Depresión Tropical	nor-noreste (25°) a 11 km/h

**EL SIGUIENTE AVISO SE EMITIRÁ A LAS 07:15 HRS TIEMPO DEL CENTRO O ANTES SI OCURREN  
CAMBIOS SIGNIFICATIVOS**

**Pronosticador:** Juana Díaz G.

**Revisó:** Ismael Marcelo D.